

大分縣地方史

第 3 4 号

特 集

大分県における最近の考古学調査から

目 次

最近の考古学調査から……………	賀 川 光 夫… 1
聖ヶ嶽洞穴遺跡……………	後 藤 重 己… 3
速見郡山香町大字広瀬川原田洞穴の調査……………	岩 尾 松 美 酒 匂 義 明…13
稲荷岩陰遺跡発掘調査報告……………	羽 田 野 郎 坂 田 一 邦…29
(大分県大野郡朝地町大恩寺稲荷)	
所謂鐘ヶ崎式土器の層位出土の新例(小池原式の設定)……………	賀 川 光 夫…42
—— 縄文後期小池原遺跡 ——	
大野郡朝地町草木岩陰遺跡……………	鈴 木 重 治 鳥 養 孝 好…51
—— 縄文時代後期土壙墓の新例 ——	
大野郡緒方町大石遺跡の調査……………	賀 川 光 夫 阿 南 来 郎…58
—— 縄文晩期初頭磨製石器の新例 ——	

昭和 3 9 年 4 月

大分県地方史研究会



凶版第一、人骨出土状況

(上)

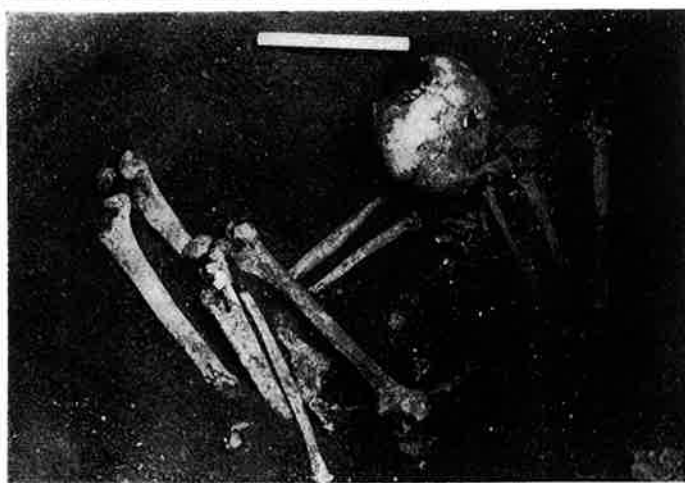
聖嶽洞穴遺跡出土旧石器人骨



(下) (中)

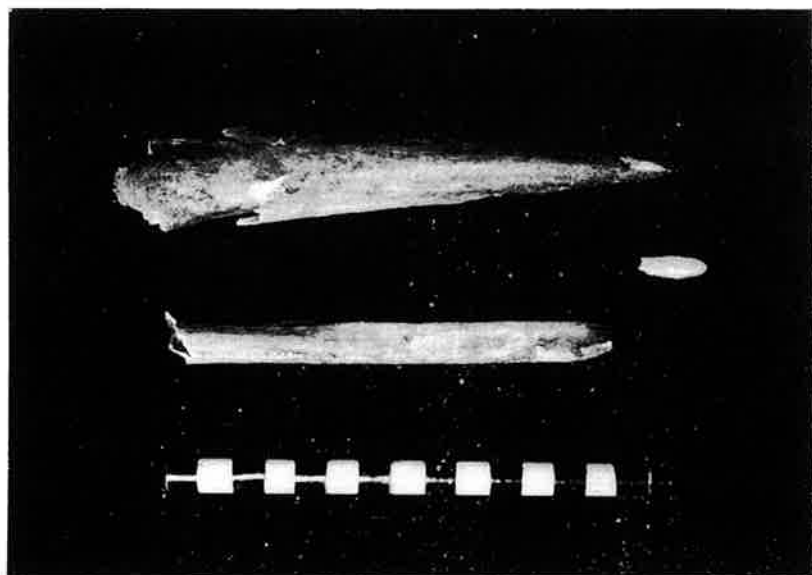
草木岩陰遺跡出土
縄文後期人骨

稲荷岩陰遺跡出土
縄文前期人骨

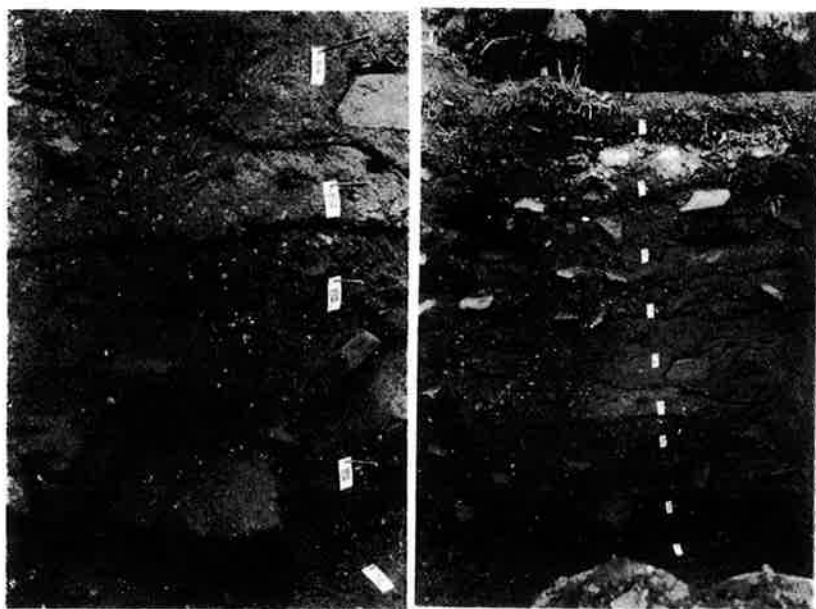




聖嶽洞穴遺跡出土細石器



聖嶽洞穴遺跡出土人骨器



川原田遺跡



稲荷岩陰遺跡



川原田遺跡炉跡(早期)と層位



川原田遺跡発見炉跡



稲荷遺跡出土 縄文前期土器